



Offre CPF : Manager coach – Manager leader Accompagnement individuel

Le best of du manager de demain, en boîte !

Faites une expérience unique d'apprentissage en individuel, flexible, adaptée à votre agenda !



Accompagnement à la certification
du bloc de compétences n°2

« *Manager une équipe et un service* »
du titre « Chargé de Gestion et management »
de Niveau 6 - RNCP 34734 de Formatives

- Asseoir et incarner votre posture de manager
 - Devenir manager coach
- Développer et déployer au sein de votre équipe une culture de l'agilité
 - Apprendre l'art de responsabiliser
- Être impactant(e) dans sa communication pour développer son leadership
- Intégrer le management à distance dans ses pratiques

100 % digital, 100 % humain



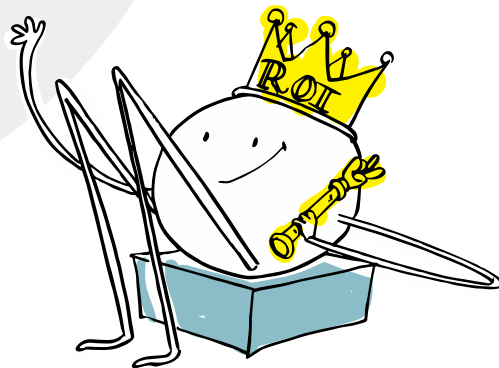
Tarif « all inclusive » de 2 750 € TTC comprenant la certification et :



- Une box, chez vous ou sur votre bureau avec des outils pratiques, des fiches mémos, de la lecture et bien d'autres surprises...
- Un parcours de formation innovant et inspirant sur 1 mois, comprenant :
 - La réalisation de votre profil comportemental de leadership pour mieux vous connaître et travailler vos talents managériaux (dossier d'environ 30 pages sur votre personnalité)
 - Un accompagnement encadré par un Ange Gardien (Mentoring dédié)
 - 4h de coaching personnalisé 100% humain pour ancrer les apprentissages
 - Un accès à notre plateforme e-learning pour vous entraîner à votre rythme et renforcer vos compétences (avec notre partenaire e-learning INEA)
 - Un oral en fin de parcours pour valider votre montée en compétence et votre certification
- Un parcours individuel avec une date de démarrage à votre convenance

Public

- Tout manager souhaitant certifier ses compétences
- Parcours individualisé



Les objectifs

- Adopter une posture de leader
- Appréhender le management dans toutes ses dimensions
- Se positionner en tant que manager avec ses talents et ses forces
- Acquérir des techniques pour devenir manager coach
- Développer son influence personnelle, faire adhérer en communiquant efficacement
- Maîtriser les différentes postures du manager pour mobiliser, motiver, accompagner et piloter son équipe

Les résultats attendus

Les compétences acquises en fin de parcours :

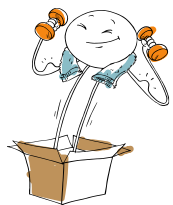
- Une maîtrise des rituels managériaux
- Une acquisition de la posture de manager coach
- Une adaptabilité, capacité à coopérer, travailler en transverse
- Un esprit d'équipe, créateur de liens
- Un positionnement de leader authentique et impactant

Durée / Date

- Démarrage à votre convenance
- Un parcours de 28h dont :
 - 4h d'accompagnement personnalisé avec un coach
 - 16h d'e-learning à votre rythme sur 3 mois avec le e-learning INEA
 - 8h de travail individuel
- Un entretien de certification (40 min)

Le parcours managérial en individuel

28h sur 4 semaines avec 4h de formation personnalisée, 16h de e-learning et 8h de travail individuel



Une box
livrée chez vous

Réalisation de votre
profil comportemental
« DISC couleurs »
20 mn



Booster sa confiance en
soi et développer sa
posture de communicant
E-LEARNING

Mieux se connaître pour mieux
manager + débriefing de son profil
COACHING INDIV 1H

Découvrir vos talents et
développer votre identité
E-LEARNING

S'entraîner aux différents
types d'entretiens
managériaux
COACHING INDIV 1H

Savoir gérer les
situations difficiles
E-LEARNING

Développer son intelligence
émotionnelle pour mieux gérer
les situations délicates
COACHING INDIV 1H

Faire preuve de courage
managérial
E-LEARNING

Motiver et animer son équipe :
développer sa posture de leader
COACHING INDIV 1H

Accompagner le
changement
E-LEARNING

Etude de cas / présentation orale
pour validation des acquis
Entretien de Certification 40 MIN

Tout au long du parcours :

- Un Ange Gardien pour vous accompagner et vous envoyer des sujets inspirants
- 16h de E-learning Management pour s'entraîner à votre rythme et renforcer vos compétences (avec le e-learning INEA)



Dans la box ?



Un carnet de voyage pour vous découvrir et vous challenger tout au long de votre parcours, noter vos objectifs de développement, vos réflexions...



Des fiches mémos et méthodes pour permettre un rappel simple et complet des principes abordés



De la lecture pour renforcer vos connaissances, apprendre différemment et découvrir d'autres points de vue



Et d'autres surprises...



Pour vous donner l'envie d'apprendre

Votre certification

Préparation au bloc de compétences n°2 « Manager une équipe et un service »
du titre « Chargé de gestion et management » de Niveau 6 - RNCP 34734 de Formatives

Dans ce cadre, vous devez valider les prérequis suivants :

- Un diplôme reconnu par l'état de Niveau Bac + 2 (ou une expérience de 3 ans en gestion management)

Vous serez également évalué durant votre parcours sur les éléments de votre certification disponibles ici :

<https://www.francecompetences.fr/recherche/rncp/34734/>

Notre équipe de formateurs/coach se fera un plaisir de vous accompagner sur ces points pour valider votre préparation à la certification.

Votre certification sera obtenue sur la base de l'évaluation d'une étude de cas et d'un oral en fin de parcours.

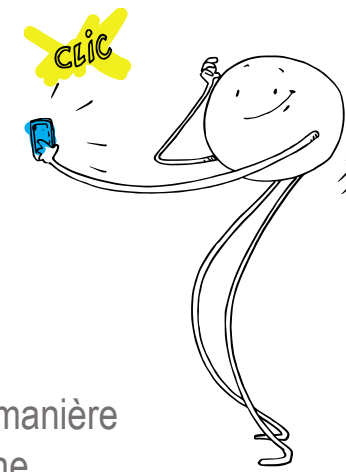


Détails du parcours

Profil comportemental Leadership

Un outil pour développer votre leadership

- Un questionnaire en ligne pour vous auto-évaluer. Cette approche présente une photo instantanée et authentique de vos talents relationnels et des opportunités de développement possibles. Elle révèle la manière dont vous vous comportez dans certaines situations de travail, de stress, votre façon d'agir au sein d'une équipe et de l'entreprise.
- Une méthode simple et ludique pour mieux vous connaître et déterminer rapidement quelle stratégie et attitude adopter face aux différents types de profils et ainsi améliorer la qualité de votre communication et votre management.
- La méthode repose sur 4 couleurs qui déterminent les différents types de profil et sur 7 forces motrices
 - La mesure du leadership passe par l'analyse de votre capacité à communiquer, influencer un groupe de personnes
 - . Avec chacun des types de comportement DISC, il existe une façon différente de communiquer et de leur déléguer des tâches ; de complimenter et de les corriger ; et de les motiver et les conseiller. Apprendre ces différentes méthodes peut rapidement faire de vous un leader plus sensible et efficace.
- Un profil comportemental de 30 pages sous format PDF
- Un débriefing avec votre coach pour vous permettre de prendre conscience de vos points forts et travailler vos axes de développement



Votre e-learning INEA : Management de la performance

pour une durée de 3 mois

Contenu dans votre e-learning avec notre partenaire INEA (1/2)

CHAPITRE

CONTENU

Rôle et missions du manager

- Introduction au e-learning management
- Comment réussir à progresser ?
- Évaluez vos compétences en management
- Les principes de développement du capital humain

Animer son équipe et améliorer sa communication

- Filtre, image et comportement
- Développer l'écoute active
- Communiquer de manière efficace avec l'analyse transactionnelle
- Offrir un Feedback
- Mobiliser son équipe / Réussir l'animation de sa réunion d'équipe

Fixer et évaluer les objectifs

- Les objectifs SMART / Communiquer un objectif
- Déléguer avec efficacité
- L'évaluation de la performance
- L'entretien de suivi d'objectifs
- L'entretien hebdomadaire / L'entretien annuel d'évaluation
- L'entretien de contrôle

Faire preuve de courage managérial

- Cadrage et recadrage
- Communiquer une décision difficile
- Assumer ses erreurs
- Savoir dire non
- Parler avec assertivité

Votre e-learning INEA : Management de la performance

pour une durée de 3 mois

Contenu dans votre e-learning avec notre partenaire INEA (2/2)

CHAPITRE	CONTENU
Optimiser sa gestion RH	<ul style="list-style-type: none">• Recruter un collaborateur• Intégrer un nouveau collaborateur• Développer les collaborateurs à distance
Développer une posture de leader et de coach	<ul style="list-style-type: none">• Développer son influence / Maitriser sa communication ascendante• Le management situationnel• Encourager les projets• Le manager coach / L'empathie
Manager les différents types de collaborateurs	<ul style="list-style-type: none">• Manager la génération Y• Qu'est-ce qu'un interlocuteur difficile ?• Gérer un collaborateur « brave », « mercenaire », « désinvesti », « planqué »• Qu'est-ce que le modèle DISC ? (Dominant, Influent, Stable, Conscientieux)
Manager les situations difficiles	<ul style="list-style-type: none">• Problèmes de presentation• Burn-out d'un collaborateur• Gérer les cas d'urgence (alcoolisme...)• Se séparer d'un collaborateur
Accompagner le changement	<ul style="list-style-type: none">• Changement de culture / Annoncer un changement / Gérer un changement• Le LEAN Management / Les outils du LEAN• L'improvisation pour les managers• Valoriser une action de formation / L'entretien de retour de formation• Célébrer les succès

Mieux se connaître pour affirmer son leadership : Débriefing de son profil

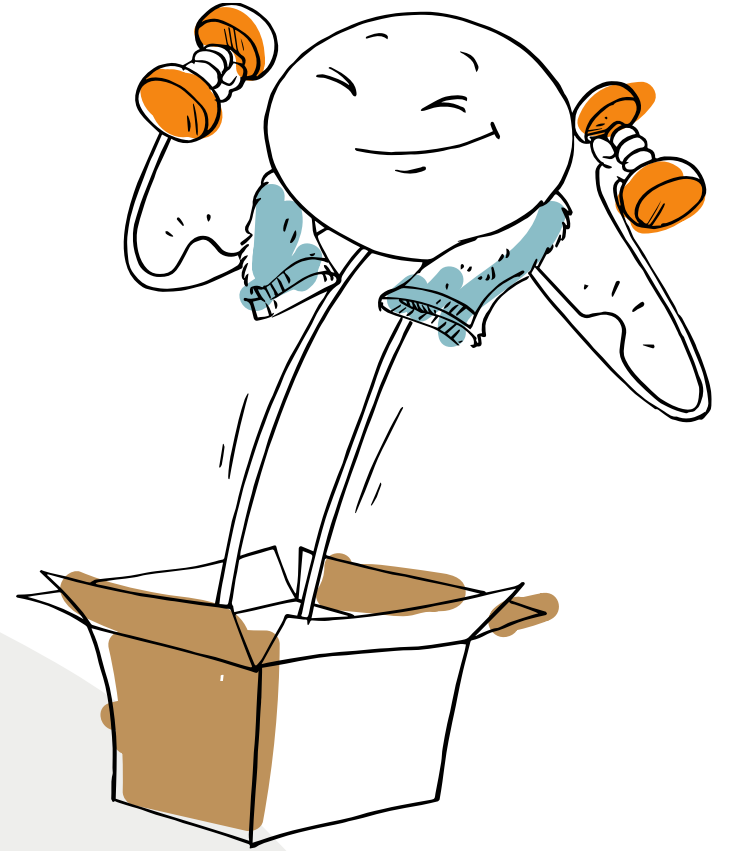
Coaching individuel 1H

Un accompagnement personnalisé pour vous

Une séance de coaching pour répondre à vos besoins et approfondir certains points afin de renforcer votre montée en compétences.

Lors de cette séance, votre profil DISC Leadership sera débriefé afin de découvrir vos points forts, vos talents, vos zones de confort et d'inconfort.

Un accompagnement adapté aux « savoir-faire » et aux « savoir-être »



Incarner sa posture de Manager Coach pour faire grandir ses équipes

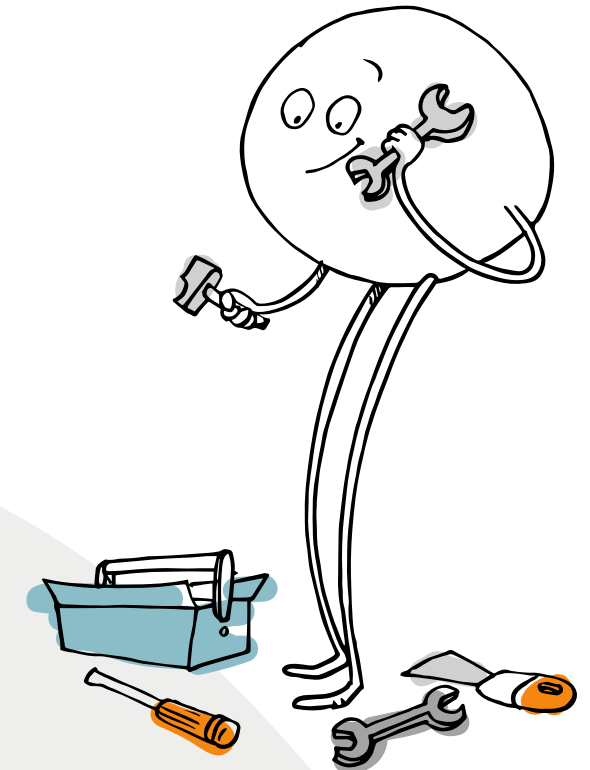
Coaching individuel 1H

Un accompagnement personnalisé pour vous

Une séance de coaching pour :

- Passer de la posture de Manager à Manager Coach
- Faire prendre conscience à ses collaborateurs de leurs axes de progrès
- Se centrer sur le « comment » plutôt que sur le « pourquoi »
- Motiver et engager ses collaborateurs dans la progression
- Accompagner et entraîner ses collaborateurs vers la compétence et la performance

Un accompagnement adapté aux « savoir-faire » et aux « savoir-être » de chacun



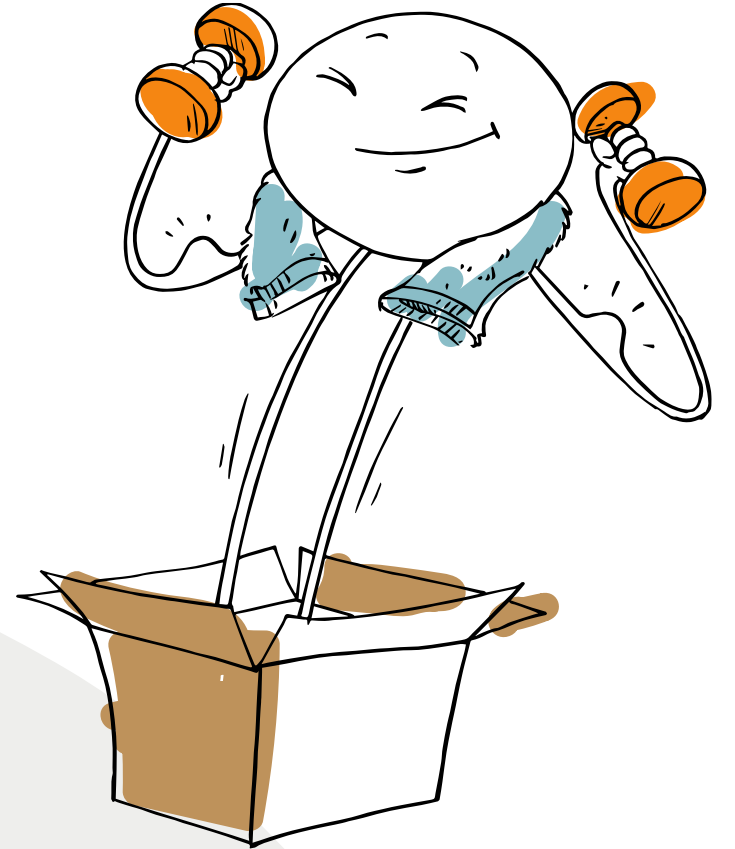
Être impactant(e) dans sa prise de parole en public avec les outils des acteurs

Coaching individuel 1H

Une séance de coaching pour :

- Savoir convaincre un auditoire avec le maximum d'aisance et d'efficacité
- Les implications de la prise de parole
- Créer du lien : l'importance de la première impression, le regard, le sourire, le langage imagé
- Développer ma présence et mon charisme
- Capturer l'attention et la garder : ma voix, mes gestes, mon regard, ma respiration et les silences
- Repérer les objections et trouver des parades
- Capturer son auditoire : se mettre à la place de ses interlocuteurs
- Habiter son propos, incarner sa parole

Un accompagnement adapté aux « savoir-faire » et aux « savoir-être » de chacun



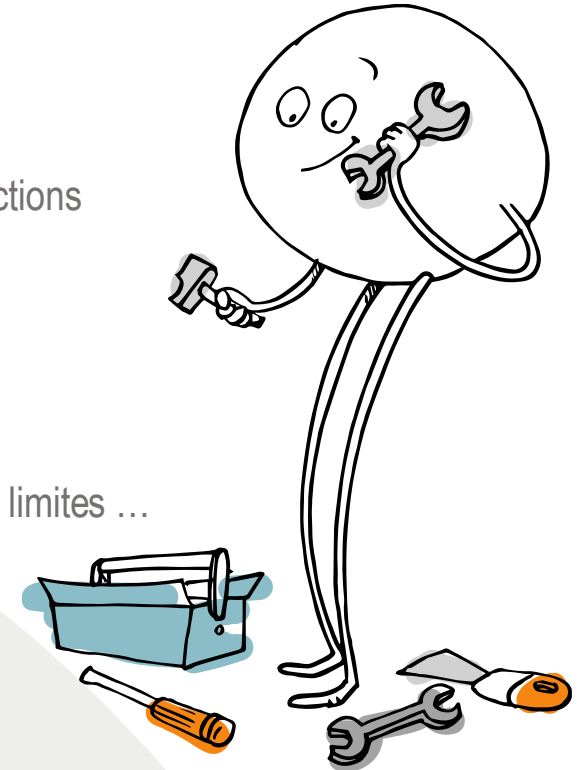
Développer son intelligence émotionnelle et sa communication d'influence

Coaching individuel 1H

Une séance de coaching pour :

- Identifier, comprendre et exploiter les rouages de ses émotions
- Développer sa compétence émotionnelle de manager : prendre conscience de ses émotions et comprendre ses réactions émotionnelles
- Savoir prendre du recul : la juste mesure entre le contrôle et le lâcher-prise
- Trucs et astuces pour mieux gérer son stress
- Identifier les situations de tensions à temps et savoir les désamorcer
- Repérer le ressenti émotionnel de ses collaborateurs
- S'entraîner à gérer les situations managériales délicates : évaluation, feedback, savoir dire non, poser un cadre, des limites ...

Un accompagnement adapté aux « savoir-faire » et aux « savoir-être » de chacun



Etude de cas / présentation orale

Entretien de certification de 40 minutes

OBJECTIFS

La validation de compétence est ancrée dans la réalité professionnelle. Elle n'est pas un examen scolaire évaluant des connaissances.

Elle consiste à produire des **documents** se matérialisant de la manière souhaitée (écrits, schémas commentés, photographies commentées, vidéos, dessins commentés, etc.) et à **les présenter à l'organisme validant les compétences – SOBOX Formation –** en cohérence avec les critères de validation.

Vos productions montrent des situations concrètes qui viennent illustrer votre acquisition de la compétence professionnelle. Ces situations peuvent être issues de votre vécu professionnel ou raconter des situations professionnelles dans lesquelles vous vous projetez.

Quoi ?

Présenter oralement vos productions en lien avec les critères de validation et répondre aux questions complémentaires :

- 15 minutes de présentation
- 15 minutes de questions / réponses
- 10 minutes de débriefing

Qui ?

2 consultants habilités de Sobox Formation et vous.

Comment ?

Par le biais d'une visioconférence accessible gratuitement
Le lien d'accès à la salle virtuelle sera transmis par email

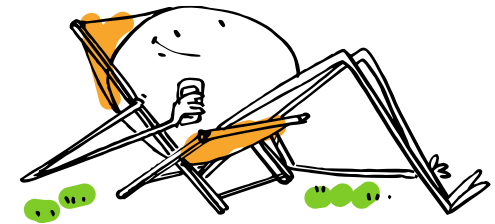
Quand ?

En fin de parcours, au créneau déterminé entre Sobox Formation et vous.
Durée de l'entretien de validation : 40 minutes

Travail individuel

Tout au long du parcours, vous réaliserez différents tests, exercices afin de découvrir votre niveau, vos axes de progrès, renforcer vos acquis et vous entraîner.

- Auto-évaluation de positionnement en amont pour vous situer et définir ses priorités
- Passation de votre profil DISC leadership
- Auto-évaluation à la fin pour pouvoir évaluer votre montée en compétences
- Série de tests
- Exercices et entraînement sur des situations réelles
- Mises en pratique sur des cas concrets
- Liste des points forts et des axes d'amélioration avec ses équipes (par des exemples)
- Réalisation d'un plan d'actions individuel (à 3 jours, à 3 semaines, à 3 mois) validé en coaching



Et également de la lecture, des vidéos et des podcasts sélectionnés spécifiquement sur la thématique

Quelques exemples :

- Les neurosciences au service du management
- Comment l'émotion et les soft skills permettent les moments vrais
- Manager l'incertitude
- Manager les nouvelles générations...



**Au plaisir de démarrer cette
expérience avec vous !**

01 87 20 21 21

inscription@soboxformation.com

Sophie Dupaigne

06 86 81 79 85

sdupaigne@soboxformation.com

Alexandre Duret

06 59 26 27 69

alexandre@soboxformation.com

www.soboxformation.com