



# Offre CPF : Devenir Manager - Accompagnement individuel

Le best of du manager de demain, en boîte !

**Faites une expérience unique d'apprentissage en individuel, flexible, adaptée à votre agenda !**



- S'appropriier les fondamentaux du management
  - Motiver et animer une équipe
- Mieux communiquer pour mieux manager
- S'organiser et déléguer pour être efficace

**100 % digital, 100 % humain**

Accompagnement à la certification  
du bloc de compétences n°2  
« *Manager une équipe et un service* »  
du titre « Chargé de Gestion et management »  
de Niveau 6 - RNCP 34734 de Formatives



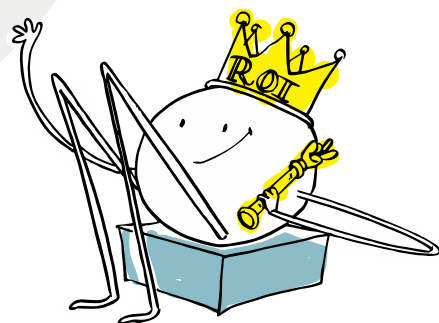
# Tarif « all inclusive » de 2 650 € TTC comprenant la certification et :



- Une box, chez vous ou sur votre bureau avec des outils pratiques, des fiches mémos, de la lecture et bien d'autres surprises...
- Un parcours de formation innovant et inspirant sur 1 mois, comprenant :
  - La réalisation de votre profil comportemental DISC couleurs pour mieux vous connaître et travailler vos talents (dossier d'environ 30 pages sur votre personnalité)
  - Un accompagnement encadré par un Ange Gardien (Mentoring dédié)
  - 4h de coaching personnalisé 100% humain pour ancrer les apprentissages
  - Un accès à notre plateforme e-learning pour vous entraîner à votre rythme et renforcer vos compétences (avec notre partenaire e-learning INEA)
  - Un oral en fin de parcours pour valider votre montée en compétence et votre certification
- Un parcours individuel avec une date de démarrage à votre convenance

# Public

- Toute personne souhaitant devenir manager (ou l'étant depuis quelques temps et souhaitant certifier ses compétences de manager)
- Parcours individualisé



# Les objectifs

- Appréhender le management dans toutes ses dimensions
- Mieux communiquer pour mieux manager
- Se positionner en tant que manager avec ses talents et ses forces
- Acquérir des techniques managériales d'animation efficaces pour faire réussir son équipe
- Maîtriser les différentes postures du manager pour mobiliser, motiver, accompagner et piloter son équipe
- Organiser son temps et apprendre à déléguer pour gagner en efficacité

# Les résultats attendus

## Les compétences acquises en fin de parcours :

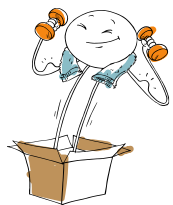
- Une maîtrise des rituels d'animation d'équipe (animation de réunions, convaincre, faire adhérer, réagir à l'imprévu...)
- Une capacité à motiver et animer ses collaborateurs (développer l'esprit d'équipe, être créateur de lien, favoriser le feedback, développer les compétences...)
- L'acquisition de techniques pour mener des entretiens individuels (définition d'objectifs, plan d'action, recentrage, recadrage...)
- Une maîtrise des techniques de gestion des conflits et de la communication non violente

# Durée / Date

- Démarrage à votre convenance
- Un parcours de 28h dont :
  - 4h d'accompagnement personnalisé avec un coach
  - 16h d'e-learning à votre rythme sur 3 mois avec le e-learning INEA
  - 8h de travail individuel
- Un entretien de certification (40 min)

# Le parcours managérial en individuel

28h sur 4 semaines avec 4h de formation personnalisée, 16h de e-learning et 8h de travail individuel



Une box  
livrée chez vous

Réalisation de votre  
profil comportemental  
« DISC couleurs »  
20 mn



Acquérir les  
fondamentaux du  
management  
**E-LEARNING**

Mieux se connaître pour mieux  
manager + débriefing de son profil  
**COACHING INDIV 1H**

Maîtriser les techniques  
managériales et les différents  
types d'entretiens  
**E-LEARNING**

S'entraîner aux différents  
types d'entretiens  
managériaux  
**COACHING INDIV 1H**

Manager les situations  
difficiles  
**E-LEARNING**

Développer son intelligence  
émotionnelle pour mieux gérer  
les situations délicates  
**COACHING INDIV 1H**

Faire preuve de courage  
managérial  
**E-LEARNING**

Motiver et animer son équipe :  
développer sa posture de leader  
**COACHING INDIV 1H**

Accompagner le  
changement  
**E-LEARNING**

Etude de cas / présentation orale  
pour validation des acquis  
**Entretien de Certification 40 MIN**

Tout au long du parcours :



- Un Ange Gardien pour vous accompagner et vous envoyer des sujets inspirants



- 16h de E-learning Management pour s'entraîner à votre rythme et renforcer vos compétences (avec le e-learning INEA)

# Dans la box ?



Un carnet de voyage pour vous découvrir et vous challenger tout au long de votre parcours, noter vos objectifs de développement, vos réflexions...



Des fiches mémos et méthodes pour permettre un rappel simple et complet des principes abordés



De la lecture pour renforcer vos connaissances, apprendre différemment et découvrir d'autres points de vue



Et d'autres surprises...



Pour vous donner l'envie d'apprendre

# Votre certification

Préparation au bloc de compétences n°2 « Manager une équipe et un service »  
du titre « Chargé de gestion et management » de Niveau 6 - RNCP 34734 de Formatives

Dans ce cadre, vous devez valider les prérequis suivants :

- Un diplôme reconnu par l'état de Niveau Bac + 2 (ou une expérience de 3 ans en gestion management)

Vous serez également évalué durant votre parcours sur les éléments de votre certification disponibles ici :

<https://www.francecompetences.fr/recherche/rncp/34734/>

Notre équipe de formateurs/coach se fera un plaisir de vous accompagner sur ces points pour valider votre préparation à la certification.

Votre certification sera obtenue sur la base de l'évaluation d'une étude de cas et d'un oral en fin de parcours.

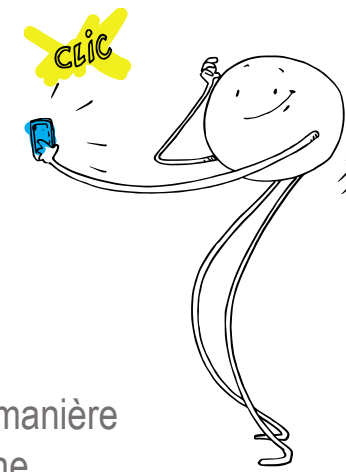


## Détails du parcours

# Profil comportemental DISC Couleurs

## Un outil pour mieux vous connaître

- Un questionnaire en ligne pour vous auto-évaluer. Cette approche présente une photo instantanée et authentique de vos talents relationnels et des opportunités de développement possibles. Elle révèle la manière dont vous vous comportez dans certaines situations de travail, de stress, votre façon d'agir au sein d'une équipe et de l'entreprise.
- Une méthode simple et ludique pour mieux vous connaître et déterminer rapidement quelle stratégie et attitude adopter face aux différents types de profils et ainsi améliorer la qualité de votre communication et votre management.
- La méthode repose sur 4 couleurs qui déterminent les différents types de profil et sur 7 forces motrices
- Un profil comportemental de 30 pages sur votre personnalité vous est remis sous format PDF
- Un débriefing avec votre coach durant votre parcours pour vous permettre de prendre conscience de vos points forts et travailler vos axes de développement





# Votre e-learning INEA : Management de la performance

pour une durée de 3 mois

Contenu dans votre e-learning avec notre partenaire INEA (1/2)

## CHAPITRE

## CONTENU

### Rôle et missions du manager

- Introduction au e-learning management
- Comment réussir à progresser ?
- Évaluez vos compétences en management
- Les principes de développement du capital humain

### Animer son équipe et améliorer sa communication

- Filtre, image et comportement
- Développer l'écoute active
- Communiquer de manière efficace avec l'analyse transactionnelle
- Offrir un Feedback
- Mobiliser son équipe / Réussir l'animation de sa réunion d'équipe

### Fixer et évaluer les objectifs

- Les objectifs SMART / Communiquer un objectif
- Déléguer avec efficacité
- L'évaluation de la performance
- L'entretien de suivi d'objectifs
- L'entretien hebdomadaire / L'entretien annuel d'évaluation
- L'entretien de contrôle

### Faire preuve de courage managérial

- Cadrage et recadrage
- Communiquer une décision difficile
- Assumer ses erreurs
- Savoir dire non
- Parler avec assertivité

# Votre e-learning INEA : Management de la performance

pour une durée de 3 mois

Contenu dans votre e-learning avec notre partenaire INEA (2/2)

CHAPITRE

CONTENU

Optimiser sa gestion RH

- Recruter un collaborateur
- Intégrer un nouveau collaborateur
- Développer les collaborateurs à distance

Développer une posture de leader et de coach

- Développer son influence / Maitriser sa communication ascendante
- Le management situationnel
- Encourager les projets
- Le manager coach / L'empathie

Manager les différents types de collaborateurs

- Manager la génération Y
- Qu'est-ce qu'un interlocuteur difficile ?
- Gérer un collaborateur « brave », « mercenaire », « désinvesti », « planqué »
- Qu'est-ce que le modèle DISC ? (Dominant, Influent, Stable, Conscientieux)

Manager les situations difficiles

- Problèmes de presentation
- Burn-out d'un collaborateur
- Gérer les cas d'urgence (alcoolisme...)
- Se séparer d'un collaborateur

Accompagner le changement

- Changement de culture / Annoncer un changement / Gérer un changement
- Le LEAN Management / Les outils du LEAN
- L'improvisation pour les managers
- Valoriser une action de formation / L'entretien de retour de formation
- Célébrer les succès

# Mieux se connaître pour mieux manager + débriefing de son profil

Coaching individuel 1H

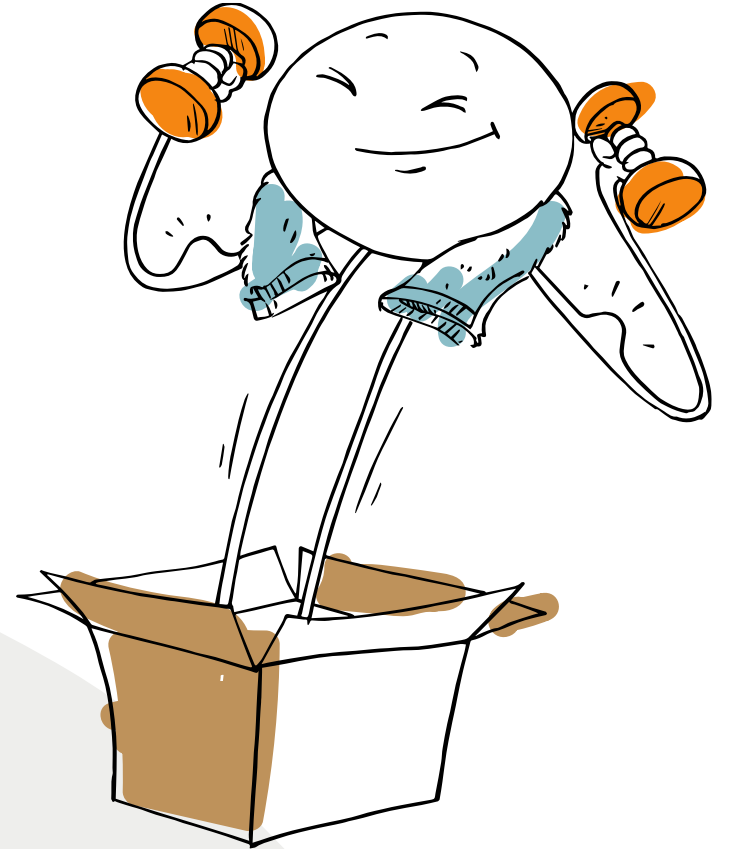
Un accompagnement personnalisé pour vous

Une séance de coaching pour adapté votre profil aux exigences du management d'aujourd'hui et approfondir certains points afin de renforcer votre montée en compétences.

Lors de cette séance, votre profil DISC couleurs sera débriefé afin de découvrir vos points forts, vos talents, vos zones de confort et d'inconfort.

Il sera également question de vous faire prendre conscience des exigences requises pour un management idéal et serein.

*Un accompagnement adapté aux « savoir-faire » et aux « savoir-être » de chacun*



# S'entraîner aux différents types d'entretiens managériaux

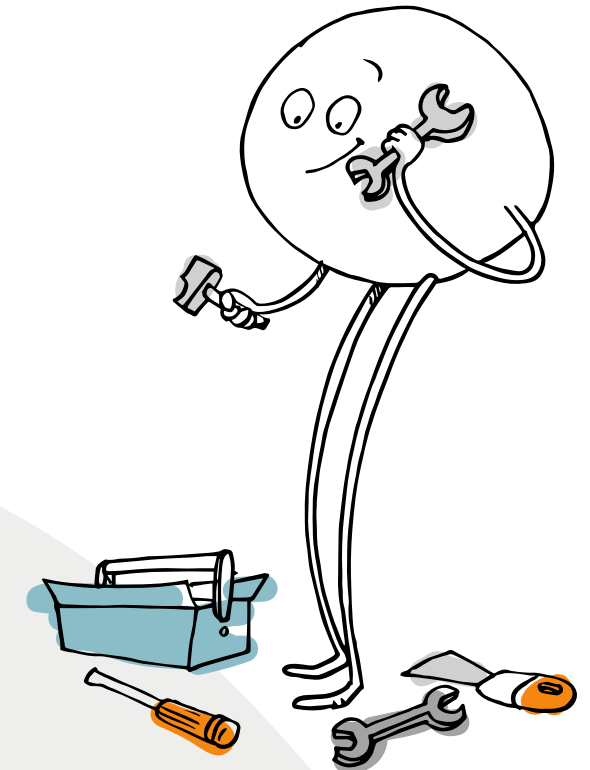
## Coaching individuel 1H

### Un accompagnement personnalisé pour vous

#### Une séance de coaching pour :

- S'approprier la démarche d'entretiens individuels avec ses collaborateurs
- Animer des réunions d'équipe
- Motiver et engager ses collaborateurs dans l'action
- Accompagner et entraîner ses collaborateurs vers la performance
- Savoir donner envie à ses collaborateurs de progresser

*Un accompagnement adapté aux « savoir-faire » et aux « savoir-être » de chacun*



# Développer son intelligence émotionnelle pour mieux gérer les situations délicates

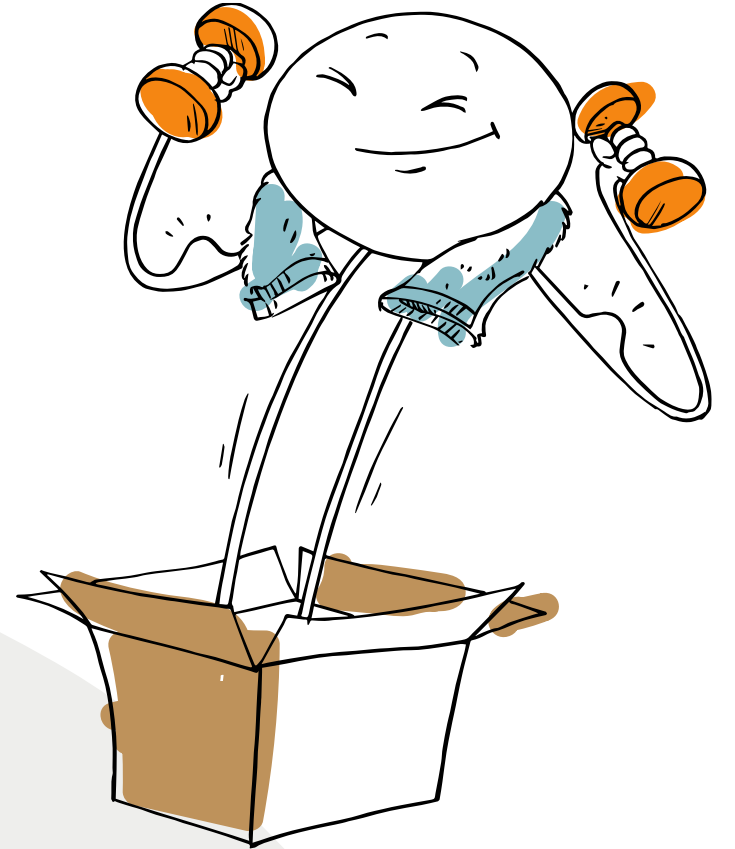
Coaching individuel 1H

## Un accompagnement personnalisé pour vous

Une séance de coaching pour :

- Gagner en aisance et en crédibilité devant tous types d'interlocuteurs
- Savoir m'affirmer devant des interlocuteurs difficiles
- Savoir repérer ce qui génère de la tension ou ce qui facilite la communication
- Prendre conscience de l'importance de la manière de formuler les choses
- Apprendre à désamorcer l'agressivité pour instaurer ou rétablir un dialogue bienveillant
- Développer mon charisme

*Un accompagnement adapté aux « savoir-faire » et aux « savoir-être » de chacun*



# Motiver et animer son équipe : Développer sa posture de leader

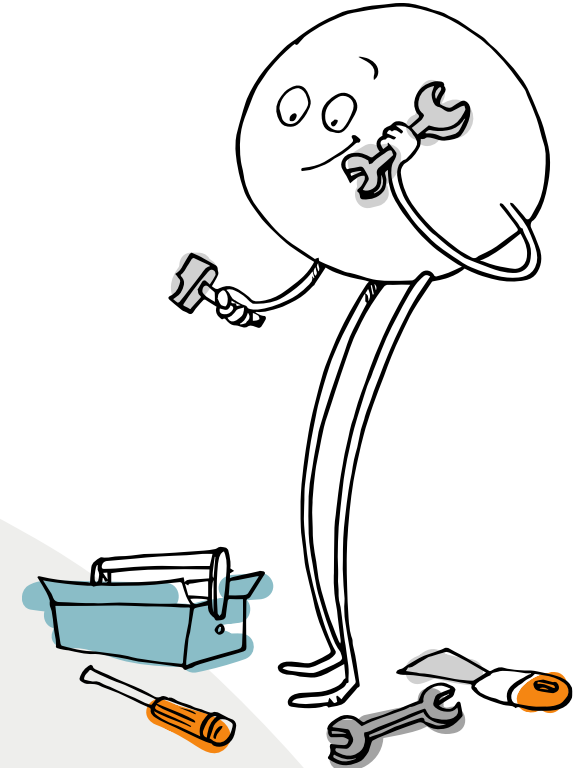
Coaching individuel 1H

## Un accompagnement personnalisé pour vous

### Une séance de coaching pour

- Comprendre les sources de motivation des collaborateurs pour mieux les impliquer
- Mettre en œuvre sa délégation pour engager et motiver ses collaborateurs
- Réussir à animer efficacement son équipe
- Prendre conscience de l'impact de sa posture sur sa capacité donner du sens et faire partager sa vision de leader

*Un accompagnement adapté aux « savoir-faire » et aux « savoir-être » de chacun*



# Etude de cas / présentation orale

Entretien de certification de 40 minutes

## OBJECTIFS

La validation de compétence est ancrée dans la réalité professionnelle. Elle n'est pas un examen scolaire évaluant des connaissances.

Elle consiste à produire des **documents** se matérialisant de la manière souhaitée (écrits, schémas commentés, photographies commentées, vidéos, dessins commentés, etc.) et à **les présenter à l'organisme validant les compétences – SOBOX Formation –** en cohérence avec les critères de validation.

Vos productions montrent des situations concrètes qui viennent illustrer votre acquisition de la compétence professionnelle. Ces situations peuvent être issues de votre vécu professionnel ou raconter des situations professionnelles dans lesquelles vous vous projetez.

## Quoi ?

Présenter oralement vos productions en lien avec les critères de validation et répondre aux questions complémentaires :

- 15 minutes de présentation
- 15 minutes de questions / réponses
- 10 minutes de débriefing

## Qui ?

Des consultants habilités de Sobox Formation et vous.

## Comment ?

Par le biais d'une visioconférence accessible gratuitement  
Le lien d'accès à la salle virtuelle sera transmis par email

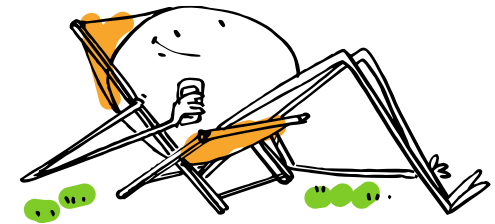
## Quand ?

En fin de parcours, au créneau déterminé entre Sobox Formation et vous.  
Durée de l'entretien de validation : 40 minutes

# Travail individuel

Tout au long du parcours, vous réaliserez différents tests, exercices afin de découvrir votre niveau, vos axes de progrès, renforcer vos acquis et vous entraîner.

- Auto-évaluation de positionnement en amont pour vous situer et définir ses priorités
- Passation de votre profil DISC couleurs
- Auto-évaluation à la fin pour pouvoir évaluer votre montée en compétences
- Série de tests
- Exercices et entraînement sur des situations réelles
- Mises en pratique sur des cas concrets
- Liste des points forts et des axes d'amélioration avec ses équipes (par des exemples)
- Réalisation d'un plan d'actions individuel (à 3 jours, à 3 semaines, à 3 mois) validé en coaching



**Et également de la lecture, des vidéos et des podcasts sélectionnés spécifiquement sur la thématique**

**Quelques exemples :**

- Les neurosciences au service du management
- Comment l'émotion et les soft skills permettent les moments vrais
- Manager l'incertitude
- Manager les nouvelles générations...





**Au plaisir de démarrer cette  
expérience avec vous !**

**01 87 20 21 21**

**[inscription@soboxformation.com](mailto:inscription@soboxformation.com)**

**Sophie Dupaigne**

**06 86 81 79 85**

**[sdupaigne@soboxformation.com](mailto:sdupaigne@soboxformation.com)**

**Alexandre Duret**

**06 59 26 27 69**

**[alexandre@soboxformation.com](mailto:alexandre@soboxformation.com)**

**[www.soboxformation.com](http://www.soboxformation.com)**