



# manag<sup>box</sup>

**Un concept clé en main de formations éprouvées et de pédagogies novatrices, pour un manager efficient.**

**Vivez une expérience unique d'apprentissage !**



- Recevez 6 box durant 8 mois pour un ancrage dans la durée
- Partagez votre expérience entre pairs sous forme de promo
- Découvrez, sur votre bureau toutes les 6 semaines, votre box comprenant des formations présentiels, des coachings, des outils digitaux, des fiches mémos, les dernières innovations managériales, et bien d'autres surprises...

Contactez-nous

En savoir plus

Découvrez le contenu de la manag<sup>box</sup> >>

Dîners promo & apéro philo

Carnet de voyage

Profil 360° avant / après

Formations présentiellees

Étude de cas entre pairs

Lecture

Groupe WhatsApp

Cliquez sur  
chaque contenu  
pour en connaître  
le détail...

Cadeaux

Fiches pratiques

Classes virtuelles

Coaching

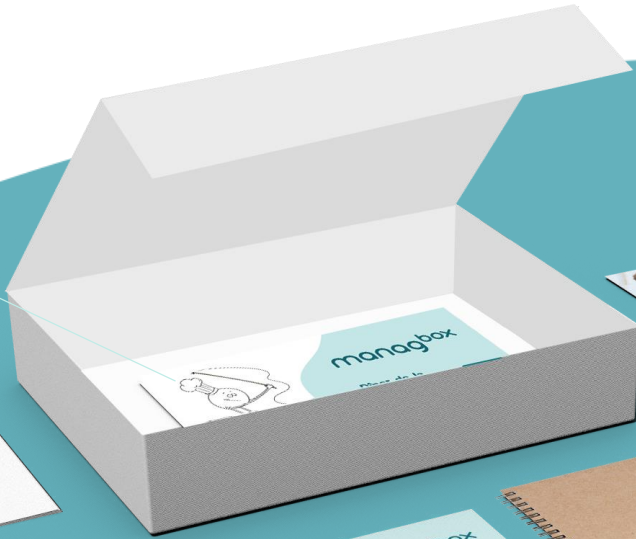
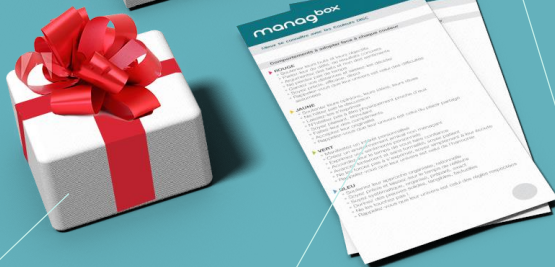
Ateliers

Le parcours en détail

En savoir plus

Contactez-nous

manag<sup>box</sup>



# La manag<sup>box</sup> : un parcours expérientiel sur 8 mois

Fermer



6 box par manager pour une promo de 8 à 12 personnes

Un mois avant le kick-off, les managers reçoivent un teasing, leur planning, une invitation à la communauté managériale WhatsApp. Toutes les 6/7 semaines, les managers recevront sur leur bureau une box avec des missions à réaliser.

BOX 1 Mieux se connaître	BOX 2 Développer son agilité relationnelle	BOX 3 Développer sa posture	BOX 4 Travailler ensemble	BOX 5 Développer son leadership	BOX 6 Consolider ses acquis
<ul style="list-style-type: none"><li>• Dîner de lancement promo avec conférencier</li><li>• Carnet de voyage</li><li>• Profil 360 leadership : photo de départ</li><li>• Classe virtuelle : rôle et posture du manager de demain</li><li>• 2 fiches pratiques</li><li>• Définition de votre challenge personnel (étude de cas entre pairs)</li><li>• Cadeau surprise</li></ul>	<ul style="list-style-type: none"><li>• Coaching visio ou tél 1 h : débriefing 360°</li><li>• Formation présentielle 1 jour : développer sa posture par son intelligence émotionnelle</li><li>• 2 fiches pratiques</li><li>• Magazine management</li><li>• Cadeau surprise</li></ul>	<ul style="list-style-type: none"><li>• Atelier 1 jour : prise de parole en public + théâtre d'improvisation</li><li>• Classe virtuelle : motiver &amp; animer une équipe</li><li>• 2 fiches pratiques</li><li>• 1 livre leadership</li><li>• Cadeau surprise</li></ul>	<ul style="list-style-type: none"><li>• Atelier ½ journée : co-développement + débriefing du livre leadership</li><li>• Coaching visio ou tél : 30 min</li><li>• Apéro philo</li><li>• 2 fiches pratiques</li><li>• Cadeau surprise</li></ul>	<ul style="list-style-type: none"><li>• Formation présentielle 1 jour : le manager coach/agile</li><li>• Success story d'une réussite managériale</li><li>• 2 fiches pratiques</li><li>• 1 BD</li><li>• Cadeau surprise</li></ul>	<ul style="list-style-type: none"><li>• Profil 360 leadership : photo d'arrivée / R.O.I.</li><li>• Coaching visio ou tél : 30 min</li><li>• Plan d'actions individuel</li><li>• 2 fiches pratiques</li><li>• Dîner de clôture avec remise d'un diplôme</li><li>• Présentation des études de cas entre pairs</li><li>• Cadeau surprise</li></ul>

**Un coach Ange gardien vous accompagne tout au long du parcours**

Le groupe WhatsApp : partage de best practices, articles de management, TedX culture managériale...



# Démarrage de la prochaine promo inter-entreprises !

30 avril 2020

Réservez vos places  
[inscription@soboxformation.com](mailto:inscription@soboxformation.com)

Vos box sur mesure pour vos  
managers, vos commerciaux, vos  
collaborateurs

Contactez Sophie Dupaigne  
06 86 81 79 85  
[sdupaigne@soboxformation.com](mailto:sdupaigne@soboxformation.com)



# Lecture

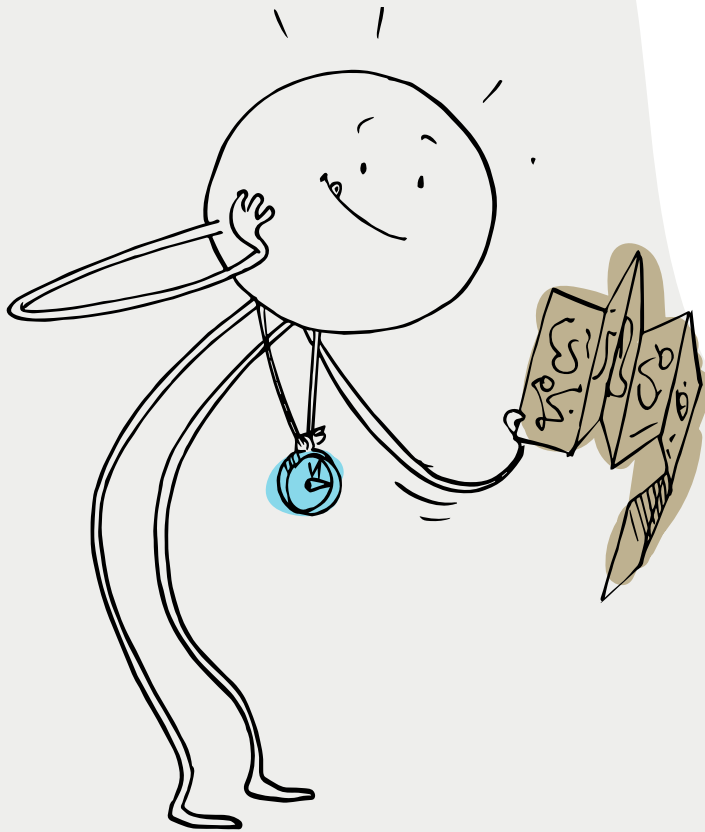
Renforcez vos connaissances, apprenez différemment,  
découvrez d'autres points de vue !

Un magazine, un livre sur le management et une BD dans votre box



# Carnet de voyage

Votre cahier personnel pour noter vos objectifs de développement, votre challenge individuel, vos réflexions...

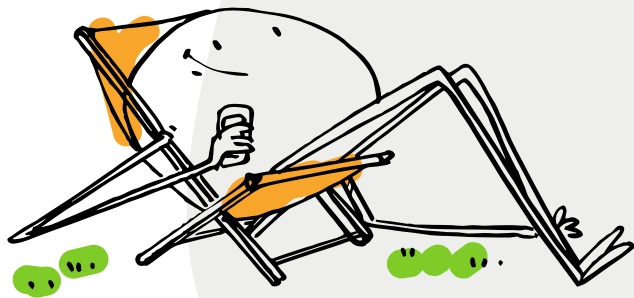




# Groupe WhatsApp

Restez connectés avec votre promo pendant toute la durée de votre parcours et partagez vos expériences !

Votre coach Ange Gardien vous enverra des TedX, vidéos, articles...



# Profil 360° leadership

Un outil pour mieux vous connaître

## Une photo de départ

- Un questionnaire en ligne pour vous auto-évaluer et avoir la vision de vos supérieurs / équipes / entourage
- Un entretien d'une heure en visio ou par téléphone avec votre coach vous permettra de mesurer les écarts entre votre perception et celle de votre environnement, puis de mettre en place les actions pour renforcer et/ou développer vos compétences

## Une photo d'arrivée

- Le même questionnaire sera à nouveau réalisé pour mesurer votre montée en compétences et profiter, lors d'un deuxième coaching, des conseils de votre coach Ange Gardien pour la suite





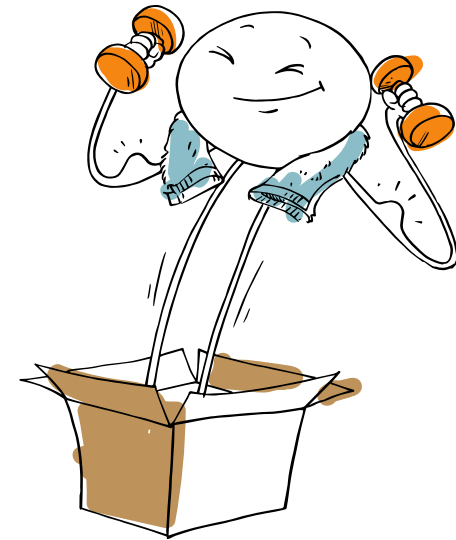
# Coaching

Un accompagnement personnalisé pour vous tout au long du parcours

- 1 heure de coaching pour restituer votre profil 360° leadership
- 2 coaching de 30 minutes pour répondre à vos besoins individuels

Cet accompagnement est adapté aux « savoir-faire » et aux « savoir-être » sur le management, l'organisation, la communication

Votre coach Ange Gardien s'assure de votre montée en compétences pendant votre expérience manag<sup>box</sup>



# Classes virtuelles

Retrouvons-nous en visioconférence (2 fois 1h30), pour aborder les thématiques suivantes avec un expert

- Rôle et posture du manager de demain
- Motiver et animer une équipe



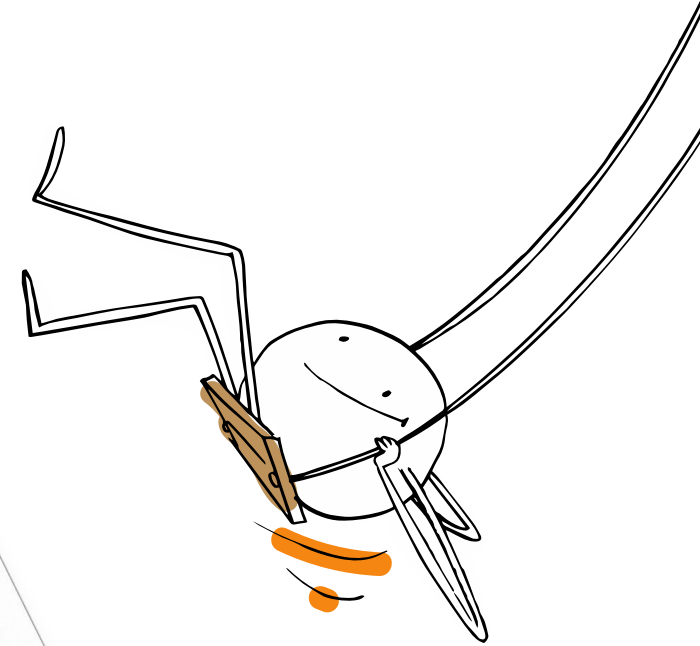
# Fiches pratiques

Des fiches mémos et méthodes sont glissées dans chacune de vos manag<sup>box</sup> pour vous permettre un rappel simple et complet des principes du management

Quelques exemples :

- Délégation
- Feedback
- Savoir dire non
- Entretien recadrage
- Gestion de conflit
- Les 4 accords toltèques
- ...

Ces fiches peuvent être reliées sous forme d'éventail



# Formations présentielles

Deux formations d'une journée avec votre promo animées par un formateur coach expert

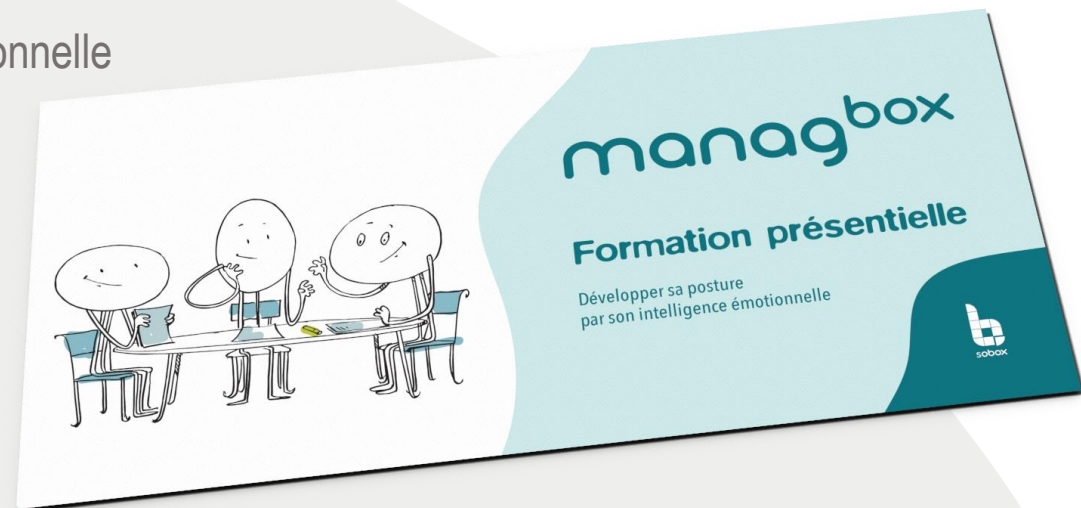
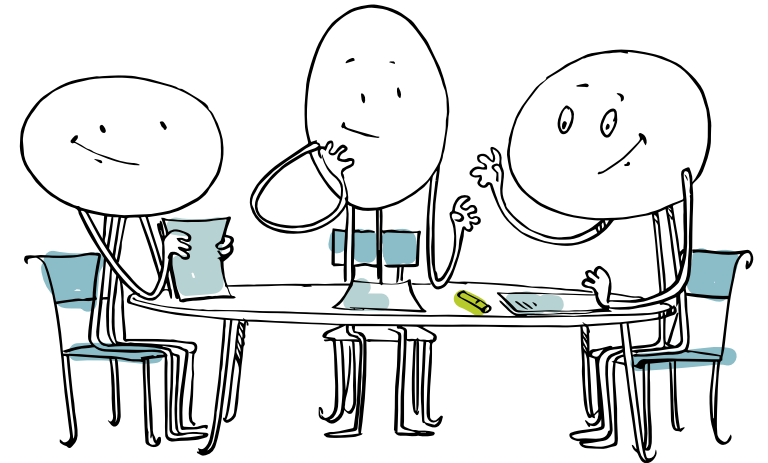
80 % de pratique, 20% de théorie

Les thématiques :

Voir  • Développer sa posture par son intelligence émotionnelle

Voir  • Le manager coach / agile

\* Dans le cadre d'une manag<sup>box</sup> sur mesure en intra, retrouvez nos autres thématiques au choix





# Formation présentielle – 1 journée

## Développer sa posture par son intelligence émotionnelle

### VALEURS AJOUTÉES

Une formation « must have » : selon l'enquête « the Future of jobs » réalisée par le Forum économique mondial, l'intelligence émotionnelle fait partie des dix compétences clés pour réussir professionnellement.

### OBJECTIFS

- Développer sa compétence émotionnelle de manager : la juste mesure entre le contrôle et le lâcher-prise
- Maintenir ou rétablir son équilibre émotionnel dans les situations managériales délicates
- Prendre en compte l'impact des émotions sur la performance de l'équipe
- Gérer les émotions individuelles et collectives pour développer la confiance, décider, s'exprimer et agir à bon escient

### PÉDAGOGIE – 90 % pratique et 20 % théorie

- Test : quel est mon quotient émotionnel ?
- Travail autour de cas pratiques, ateliers
- Photo langage
- Apport par les neurosciences

### PROGRAMME

- Connaître, décrypter et exploiter les rouages de ses émotions
- Développer sa compétence émotionnelle de manager : prendre conscience de ses émotions et comprendre ses réactions émotionnelles
- Gérer les situations managériales délicates : conflit interne, pression des résultats
- Gérer les émotions de ses collaborateurs
- Repérer le ressenti émotionnel de ses collaborateurs
- S'entraîner à gérer les situations managériales à risque : évaluation, feedback, savoir dire non...





# Formation présentielle – 1 journée

## Le manager coach / agile

### VALEURS AJOUTÉES

Les managers expérimentent, travaillent leur imaginaire et la maîtrise des pratique coopératives. Chaque participant travaille directement sur le cas de son équipe, de son organisation.

### OBJECTIFS

- Composer avec l'inattendu et l'imprévisible
- Favoriser la prise d'initiatives et le travail collaboratif dans son équipe
- Maîtriser des techniques de coaching simples et efficaces
- Savoir donner envie à ses collaborateurs de progresser

### PÉDAGOGIE – 90 % pratique et 20 % théorie

- Expérientiel : conçue en mode agile afin de s'approprier les concepts
- Expérimentations : des mises en situations concrètes et applicables
- Coaching : apport sur les outils
- Initiation à l'analyse transactionnelle, à la systémie

### PROGRAMME

- Développer son agilité personnelle, puis encourager l'agilité de son équipe et de son organisation
- Passer du leadership charismatique (centré sur soi) au « servant leadership » (au service de son équipe)
- Faire émerger les conditions pour que s'expriment les talents, encourager l'innovation
- Expérimenter différentes postures (manager, expert, leader, formateur, tuteur, coach et facilit'acteur) afin de s'adapter aux besoins et à l'autonomie des collaborateurs
- Développer la créativité et l'engagement de chaque collaborateur
- Maîtriser les différents types de questionnement en coaching

# Ateliers collectifs

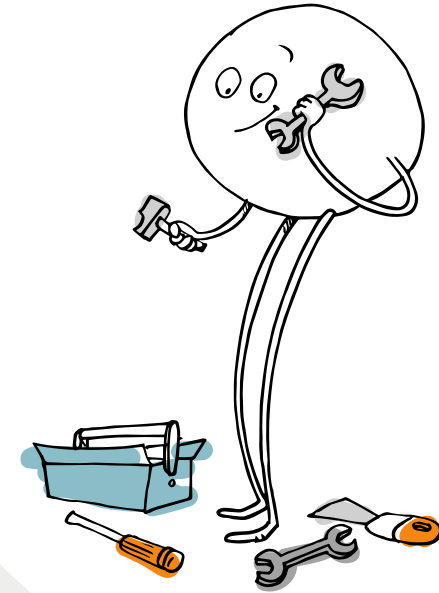
Voir  1<sup>er</sup> atelier

Exercez-vous à la prise de parole en public avec les outils des acteurs pour développer votre posture managériale durant 1 journée

Voir  2<sup>e</sup> atelier

Partagez vos réalités terrain entre pairs lors d'un atelier de co-développement d'une ½ journée

Dans le cadre d'une manag<sup>box</sup> sur mesure en intra, retrouvez nos autres ateliers au choix





# Atelier – 1 journée

Exercez-vous à la prise de parole en public avec les outils des acteurs pour développer votre posture managériale

## VALEURS AJOUTÉES

Une approche permettant de stimuler la créativité, de développer sa posture et de convaincre grâce aux techniques d'improvisation.

## OBJECTIFS

- Préparer son argumentaire et le maîtriser dans toute situation : se préparer et s'entraîner au pitch
- S'entraîner au storytelling : comment faire de son discours une histoire
- Capter l'attention grâce à la communication para et non-verbale

## PÉDAGOGIE – 90 % pratique et 10 % théorie

- Approche avec les outils des acteurs, techniques d'impro, storytelling...
- Travail sur le souffle, la voix, la posture
- Techniques de respiration, gestion du stress
- Entraînement intensif

## PROGRAMME

- Atelier de reverse thinking : « Comment rater mon intervention ? », identifier les mauvaises pratiques et les contourner
- Créer du lien : l'importance de la première impression, le regard, le sourire, le langage imagé
- Construire un argumentaire clair : bâtir un message synthétique et percutant
- Capter son auditoire : se mettre à la place de ses interlocuteurs
- Savoir se mettre en scène, « se raconter » : pitch elevator appliqué à chacun
- Travail sur le corps et les émotions : se mettre dans le bon « état », oser l'émotion
- Habiter son propos, incarner sa parole
- Cultiver une identité forte et marquée pour se faire remarquer



# Atelier – ½ journée

Partagez vos réalités terrain entre pairs lors d'un atelier de co-développement

## VALEURS AJOUTÉES

Un espace-temps ouvert aux managers souhaitant partager le meilleur de leurs pratiques et de leurs idées. Ils contribuent à développer une culture d'entreprise et à donner du sens au quotidien, générant ainsi plus d'efficacité et de bien-être.

## OBJECTIFS

- Créer une communauté managériale forte
- Homogénéiser les pratiques managériales, expérimenter des cas concrets vécus par les managers
- Favoriser la communication transverse
- Développer la curiosité managériale
- Renforcer la capacité d'entraide entre les managers
- Traiter des cas individuels et collectifs pour apporter des solutions et ancrer les apprentissages

## PÉDAGOGIE – 90 % pratique et 10 % théorie

- Animé par un facilitateur / coach
- Approche : facilitation, coaching d'équipe, écoute et questionnement

## PROGRAMME

- Les managers définissent ensemble un sujet de réflexion ou une problématique opérationnelle avant de débattre sur leurs méthodes, leur vision et leurs difficultés
- Le coach est facilitateur et amène de la connaissance supplémentaire pour la réalisation de plans d'actions

# Dîners promo & apéro philo

## 3 rencontres clés pour faire vivre la communauté managériale

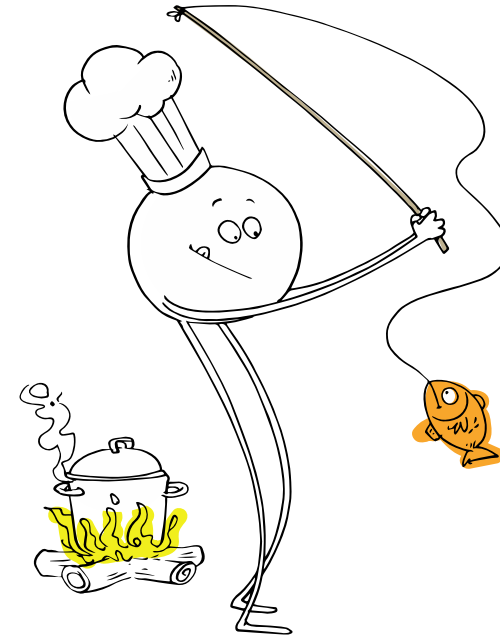
- Un **dîner** de début et un de fin de promo dans un lieu d'exception
- Un **apéro philo** vous réunissant autour de sujets passionnants

Des conférenciers pour vous inspirer, prendre du recul, vous apporter un regard différent sur votre métier

### Exemple de conférenciers :

Thibaut Brière - Philosophe Humanité & entreprise  
ou Laurent Maury - Forces spéciales d'intervention

\* Dans le cadre d'une manag<sup>box</sup> sur mesure en intra, possibilité de conférenciers différents





# Étude de cas entre pairs

Définissez votre challenge individuel et partagez en sous-groupe tout au long de votre parcours

Exemples de challenge :

- Développer l'efficacité de son équipe
- Gérer une situation difficile ou complexe
- Porter un projet innovant
- ...

Votre sous-groupe vous aidera à trouver les réponses pour réussir votre challenge



# Des cadeaux, des surprises

Surprendre et faire plaisir tout en étant utiles et éco-responsables...



Faites grandir vos équipes !

Avec votre stylo, aérez-vous l'esprit, faites des bulles !



Remontez vos équipes vers le haut !



Prenez le temps de faire une pause !



Découvrez et adaptez-vous au comportement de vos collaborateurs !



Et le tote bag SoBox en édition très limitée !

Bénéfices des Box

Parcours en détail

Mesure du R.O.I.

Modalités / Tarifs

Manag<sup>box</sup> sur mesure

Contenu de la manag<sup>box</sup>

Origine des Box

Qui sommes-nous ?

Nos références

Date

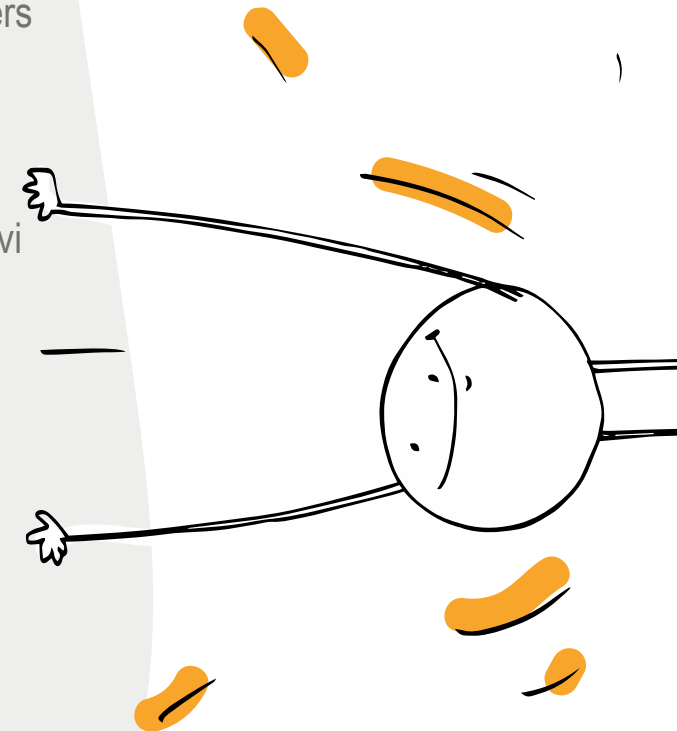
Autres box



manag<sup>box</sup>

# Les bénéfices des Box

- Des offres **phygital**es, des outils opérationnels issus des dernières innovations métiers au service de votre évolution et de votre professionnalisation
- Des **parcours expérientiels**, donnant l'envie d'apprendre, permettant de prendre du recul et de mieux se connaître
- Des **parcours certifiants** sur demande et éligible au CPF
- Un **réseau** renforcé à travers une communauté forte et des **échanges de best practices** entre pairs
- Une **mesure du R.O.I.** efficiente, des reportings réguliers permettant de valider la montée en compétences
- Des **parcours clés en main** intégralement géré par Sobox, du début à la fin (communication, planning, suivi administratif, salles...) : un gain de temps conséquent
- Un **apprentissage équilibré** pendant et hors temps de travail pour vous rendre acteurs de votre développement



# La manag<sup>box</sup> : un parcours expérientiel sur 8 mois

Fermer



6 box par manager pour une promo de 8 à 12 personnes

Un mois avant le kick-off, les managers reçoivent un teasing, leur planning, une invitation à la communauté managériale WhatsApp. Toutes les 6/7 semaines, les managers recevront sur leur bureau une box avec des missions à réaliser.

BOX 1 Mieux se connaître	BOX 2 Développer son agilité relationnelle	BOX 3 Développer sa posture	BOX 4 Travailler ensemble	BOX 5 Développer son leadership	BOX 6 Consolider ses acquis
<ul style="list-style-type: none"><li>• Dîner de lancement promo avec conférencier</li><li>• Carnet de voyage</li><li>• Profil 360° leadership : photo de départ</li><li>• Classe virtuelle : rôle et posture du manager de demain</li><li>• 2 fiches pratiques</li><li>• Définition de votre challenge personnel (étude de cas entre pairs)</li><li>• Cadeau surprise</li></ul>	<ul style="list-style-type: none"><li>• Coaching visio ou tél 1 h : débriefing 360°</li><li>• Formation présentielle 1 jour : développer sa posture par son intelligence émotionnelle</li><li>• 2 fiches pratiques</li><li>• Magazine management</li><li>• Cadeau surprise</li></ul>	<ul style="list-style-type: none"><li>• Atelier 1 jour: prise de parole en public + théâtre d'improvisation</li><li>• Classe virtuelle : motiver &amp; animer une équipe</li><li>• 2 fiches pratiques</li><li>• 1 livre leadership</li><li>• Cadeau surprise</li></ul>	<ul style="list-style-type: none"><li>• Atelier ½ journée : co-développement + débriefing du livre leadership</li><li>• Coaching visio ou tél : 30 min</li><li>• Apéro philo</li><li>• 2 fiches pratiques</li><li>• Cadeau surprise</li></ul>	<ul style="list-style-type: none"><li>• Formation présentielle 1 jour : le manager coach / agile</li><li>• Success story d'une réussite managériale</li><li>• 2 fiches pratiques</li><li>• 1 BD</li><li>• Cadeau surprise</li></ul>	<ul style="list-style-type: none"><li>• Profil 360 leadership : photo d'arrivée / R.O.I.</li><li>• Coaching visio ou tél : 30 min</li><li>• Plan d'actions individuel</li><li>• 2 fiches pratiques</li><li>• Dîner de clôture avec remise d'un diplôme</li><li>• Présentation des études de cas entre pairs</li><li>• Cadeau surprise</li></ul>

**Un coach Ange Gardien vous accompagne tout au long du parcours**

Le groupe WhatsApp : partage de best practices, articles de management, TedX culture managériale...



# Les mesures du R.O.I

## Des compétences managériales acquises en fin de parcours

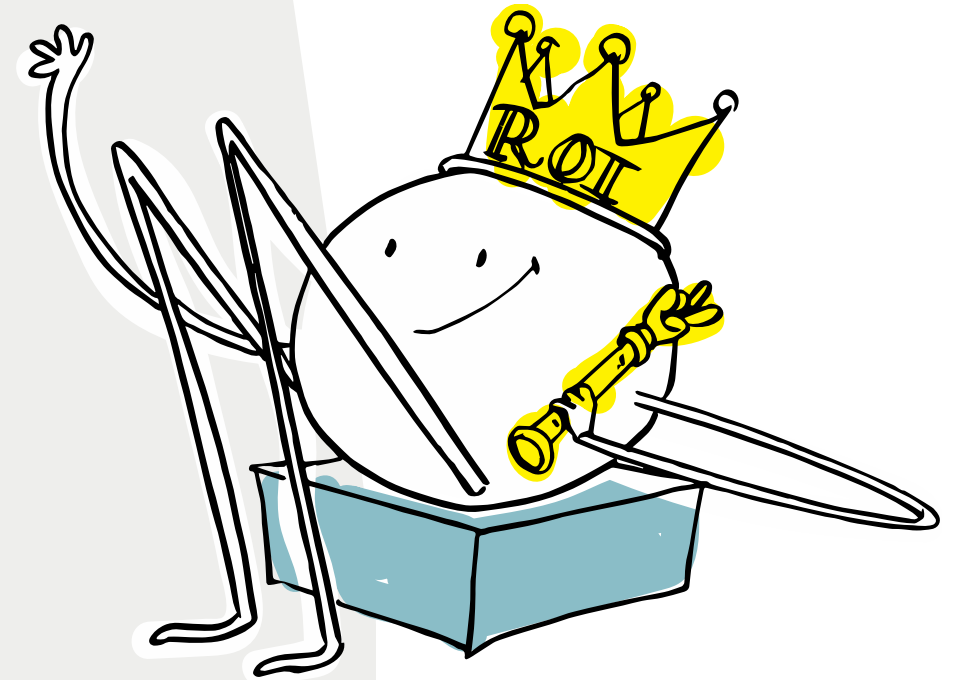
- Maîtrise des rituels managériaux
- Posture de manager agile
- Adaptabilité
- Capacité à coopérer, travailler en transverse
- Esprit d'équipe
- Créateur de liens
- Confiance en soi et en l'autre
- Curiosité et créativité

## 2 profils 360° pour mesurer l'évolution des compétences managériales avant et après

- Auto-évaluation et feedback par son écosystème

## Des évaluations régulières pour valider la montée en compétences et les acquis en accord avec la nouvelle réforme de la formation professionnelle

- Méthodes : grilles d'évaluation, jeux de rôle, études de cas...



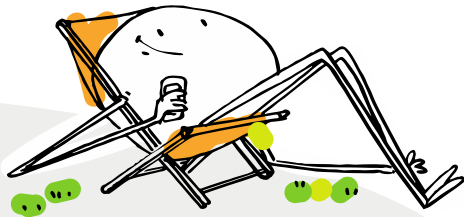
# Modalités de la manag<sup>box</sup>

## Tarifs par manager pour 6 box sur 8 mois

- **Inter** : 5 200 € HT / par participant ( prochaine promo le 02 avril 2020)
- **Intra sur mesure** : 5 600 € HT / par participant (8 managers minimum)

### PRIX ALL INCLUSIVE COMPRENANT :

- Le marketing, la communication RH et la livraison de la box sur le bureau du manager
- L'organisation complète et le pilotage
- La location de salles, les 2 dîners, l'apéro philo
- Les 2 profils 360°
- Les intervenants : formateurs, coachs, conférenciers...
- Les cadeaux, livres, magazines...



## Temps de formation

- Formations présentielles / ateliers : 3 jours ½ (25 H)
- Coachings individuels : 3 séances (2H)
- Formations distancielles : 2 classes virtuelles (3H)
- Communauté (2 dîners, 1 apéro philo, étude de cas) (15H)

---

**Total parcours : 45 H**

(Hors temps de lecture)

## Tarifs parcours certifiant éligible CPF

- **Inter** : 5 700 € HT / par participant
- **Intra sur mesure** : 6 100 € HT / par participant (8 managers minimum)

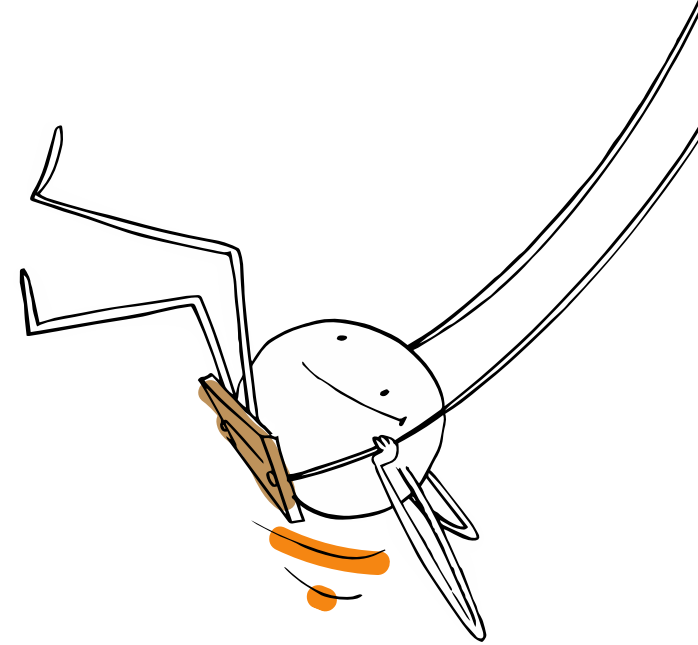
# La manag<sup>box</sup> sur mesure

Vous souhaitez personnaliser la manag<sup>box</sup> au contexte de votre entreprise....  
Rencontrons-nous pour en discuter

Quelques exemples de thématiques...

- Les fondamentaux du management
- La boîte à outil du manager
- Mieux se connaître pour mieux communiquer
- Maîtriser l'art du feedback
- Gérer son temps et ses priorités
- Manager les situations difficiles
- Conduire le changement
- Manager la performance
- Le manager leader / médiateur
- Animer une réunion
- Développer son leadership avec l'équicoaching

- Tarif sur mesure par manager pour 6 box sur 8 mois : (en inter et en intra entreprises pour 8 managers minimum)  
5 600 € HT comprenant des interviews, le choix des formations, des goodies, des lectures...
- Option forfait communication : 2 500 € HT comprenant votre logo et charte graphique sur la box et les documents
- Toutes les box sont déployables en anglais, en province et à l'international



# L'origine des Box

Pour répondre à vos besoins opérationnels et aux enjeux stratégiques de votre entreprise

Suite



## Envie de sortir des formations « one shot » ?

- Des parcours dans la durée favorisant les ancrages
- Des méthodes pédagogiques variées, collectives et individuelles pour respecter chaque mode d'apprentissage

## Envie d'innovations ?

- Une nouvelle approche pour mieux apprendre
- Un concept donnant envie de se former et de développer sa curiosité

## Envie de favoriser la communication entre collaborateurs ?

- Création d'une communauté forte permettant l'entraide, les feedbacks, le développement personnel et le partage de best practices

## Envie d'adapter les formations à vos contraintes opérationnelles ?

- Des formats variés de formations présentielles et distancielles
- Un planning de formation optimisé



# L'origine des Box



## Les Box anticipent les compétences attendues des métiers de demain

Le Forum économique mondial a identifié les dix compétences indispensables de demain dans une étude menée dans quinze pays auprès de recruteurs, chefs d'entreprises et prospectivistes

1. Résolution de problèmes complexes

2. Pensée critique

3. Créativité

4. Gestion des personnes

5. Coordination avec les autres

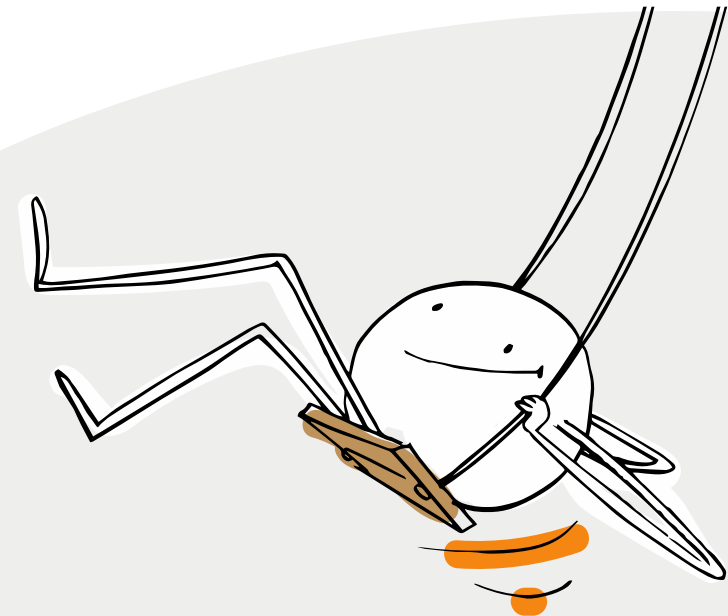
6. Intelligence émotionnelle

7. Jugement et prise de décision

8. Souci du service client

9. Négociation

10. Flexibilité cognitive





# Qui sommes-nous ?

## Une équipe à votre service

- **Sophie Dupaigne** fonde en 2001 son premier cabinet de conseil et de formation spécialisé en management, coaching, vente, communication et efficacité personnelle
- En 2018, elle crée Mauricette pour la société de conseil Aneo, toujours convaincue qu'en misant sur les potentiels et les points forts des individus, on fait gagner l'entreprise
- Puis, un jour, elle décide d'aller plus loin : elle crée un produit unique... Sobox mixant les dernières techniques d'apprentissage



### Marion, votre directrice de projets

Dans l'univers RH depuis plus de 15 ans, experte en pilotage de projets RH internationaux tels que création d'université de formation, de serious game, conception d'outils pédagogiques, Marion vous apporte son expertise de la relation client et vous accompagne tout au long de vos parcours

### Sophie, votre coach ange gardien

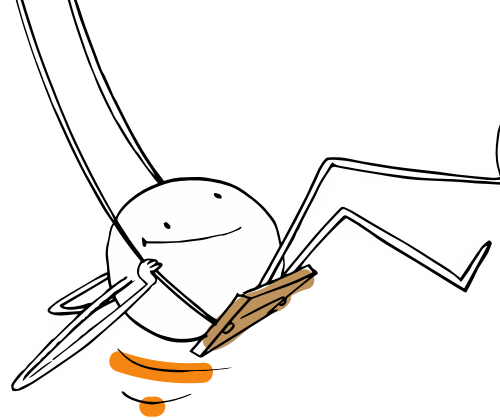
Après 20 ans dans le monde de l'entreprise (TF1, Ubisoft...), Sophie devient coach certifiée HEC, experte en intelligence émotionnelle et management. Spécialisée dans l'accompagnement des profils HP, elle est aussi experte en équicoaching



# Qui sommes-nous ?



Une équipe à votre service



## Plus de 30 coachs et formateurs

Tous coachs certifiés, ils mixent les dernières approches comportementales avec des outils pratiques, concrets et sont à la pointe des soft skills. Très proches du terrain et de vos équipes, ils savent transmettre, partager, écouter, questionner, accompagner, développer les potentiels, créer l'envie et motiver surtout...

## Des experts digitaux

Ils sont community managers, spécialistes des réseaux sociaux, de l'animation de communautés, des outils digitaux et là pour vous apporter une expérience digitale

## Des conférenciers inspirants

Ils sont philosophes, sportifs de haut niveau, anciens des forces spéciales, ils sont là pour vous inspirer, vous faire prendre du recul, et vous apporter un regard différent sur votre métier

## Des experts marketing et communication

Ils sont directeurs de communication, marketing, artistique, ... et ils vous accompagnent tout au long du parcours sur le design, le marketing et la communication RH

# Nos références

Ils nous font confiance en formation

## Services

Accenture - Smile - SNCF - Bolloré - Star's Service - Edenred  
- Groupe Hommell - Webhelp - Sofrecom - Parkeon -  
Lagardère - Ville de Levallois - Hub One - Systra

## Retail - Distribution

Moët & Chandon - Dia - Mars - 5àSec - Jennifer - La Halle -  
Jerem - Manutan - Sandro - Maje - Claudie Pierlot - New Look  
- San Marina - Babilys - Bastide Le Confort Médical - CFAO  
Abidjan

## Hôtellerie – Tourisme - Restauration

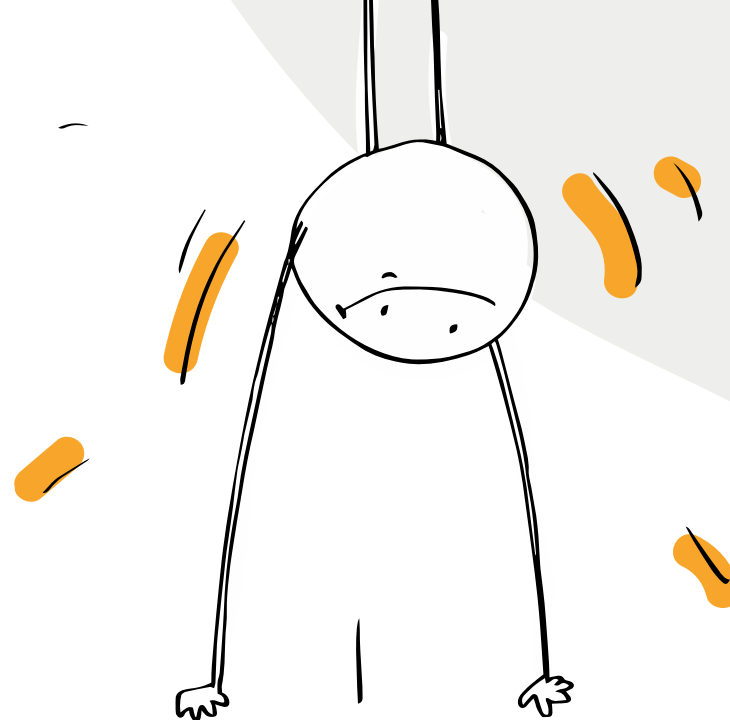
Royal Monceau - George V - Radisson - Mandarin Oriental -  
Groupe Astotel - Disneyland - Buffalo Grill

## Banque - Assurance

Crédit Foncier - Natixis - Gan - Chorum - Crédit Mutuel - Cardif -  
Klésia - Crédit Municipal - Entoria - Harmonie Mutuelle -  
JP Colonna

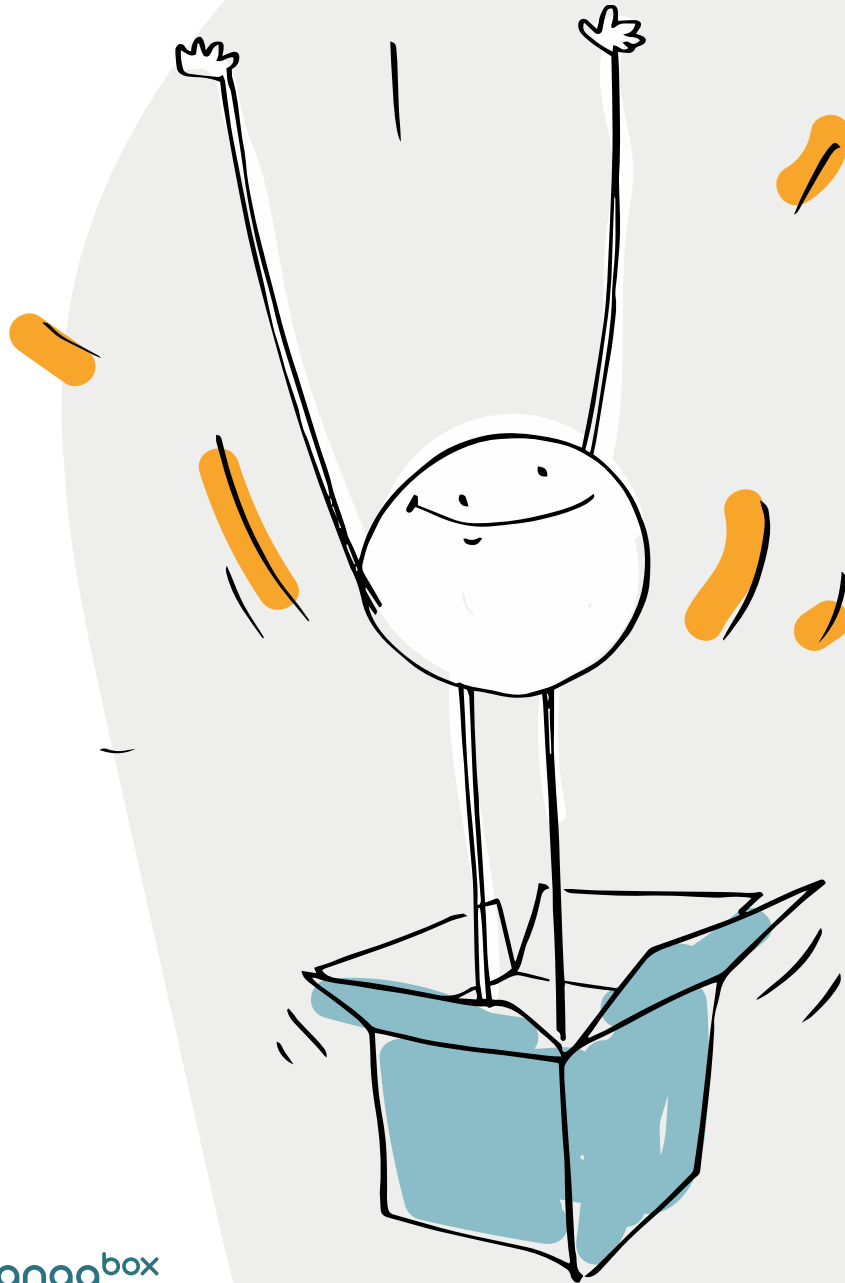
## Industrie

Daher - Souriau - Laboratoire AMS



Fermer





# Démarrage de la prochaine promo !

30 avril 2020

Réservez vos places au  
06 86 81 79 85  
[inscription@soboxformation.com](mailto:inscription@soboxformation.com)

[www.soboxformation.com](http://www.soboxformation.com)

## Nos autres box

Toutes les box sont déployables en anglais, en province et à l'international

### La négo<sup>box</sup> - 4 box sur 5 mois

Pour développer la posture et l'efficacité de vos forces de vente

### La softskills<sup>box</sup> - 3 box sur 5 mois

Pour acquérir la bonne posture comportementale en toute situation et travailler sur son développement personnel

### Les quick<sup>box</sup> - 1 box

Un large choix de formations sur les fondamentaux en 3 jours chrono

### La client<sup>box</sup> - 3 box sur 4 mois

Pour offrir une expérience client à forte valeur ajoutée différenciante et impactante

### La cyberbox - 2 box sur 4 mois

Pour prévenir et protéger vos outils et vos équipes

Et bien d'autres  
sur mesure...

Contactez-nous

